

Zagadki Profesora Łosia



Drodzy Czytelnicy

Na rozwiązania zagadek czekam do końca lutego. Przesyłajcie je również na adres e-mail: nasza.biebrza@biebrza.org.pl

Wasz Profesor Łoś

Psoty chochlika Bagnika

Termin wiosennego przylotu:

lutym
marzec

lutym

przełom
marca
i kwietnia

maj

Chochlik Bagnik wszystko poprzestawiał. Połącz nazwę ptaka z fotografią i czasem jego wiosennego przylotu nad Biebrzę.

Pomoże Wam artykuł ze strony 6.



fot. 1 GTK



fot. 3 BK



fot. 5 BK



fot. 2 TCh



fot. 4 GTK

Nazwa ptaka:

gęgawa

bekas kszyc

wilga

bocian biały

żuraw

Wzór odpowiedzi:

fot. 1 - (nazwa gatunku); (termin przylotu)

Ramsar dla dzieci

Jak myślisz, jak usprawiedliwią się turyści wynoszący z Parku kwiaty lub (o zgrozo!) żywe zwierzęta? Właściwie to są pseudo-turyści. Spróbuj uzupełnić dowcipnie dialogi, przyslijcie je jako:

Odpowiedź 1:

Odpowiedź 2:



Odwiedzając tereny chronione nie wolno niczego z nich zabierać. Wszyscy chcemy, by zachowały one swoje bogactwo przyrodnicze jak najdłużej. Niech nie kuszą nikogo pięknie kwitnące kwiaty!

Zróbcie sobie mokradłową zabawkę! Będą ją robiły w tym roku dzieci na całym świecie!
Wzór na: www.biebrza.org.pl

Ramsar flipbook



Wysyłając list do redakcji pamiętajcie o tym:



Wyrażam zgodę na podanie danych osobowych mojego dziecka (imienia, nazwiska, wieku, szkoły, miejscowości) w piśmie „Nasza Biebrza”.

Podpis rodzica

Data

Przysłowia na pogodę i niepogodę

Ludzie od wieków starali się prognozować pogodę. Najczęściej odwoływano się do własnych doświadczeń oraz do świętych - patronów danego dnia. Może uda Wam się sprawdzić, czy w tym roku się sprawdzą?

- (2 lutego) Gdy w Gromnicę z dachów ciecze, zima jeszcze się przewlecze.
- (3 lutego) Deszcz w Świętego Błażeja - słaba wiosny nadzieja.
- (19 lutego) W Świętego Konrada zima nie rada.
- (23 kwietnia) Gdy Wojciech rano rosi, pół lata posuchę nosi.
- (25 kwietnia) Na Świętego Marka deszcz to suchego lata wieszcz.
- (15 maja) Na Świętą Zofję deszcz po polach bije.
- (24 czerwca) Gdy Jan z deszczem przybywa, to słońce będzie we żniwa.
- (25 lipca) Jaki Jakub do południa, taka zima też do grudnia.
- (26 lipca) Od świętej Anki zimne wieczory i ranki.
- (10 sierpnia) Wawrzyniec pokazuje, jaka jesień następuje.
- (21 września) Pogoda na świętego Mateusza cztery niedziele się nie rusza.
- (11 listopada) Jeśli na Marcina wiatr z południa wieje, lekkiej zimy daje nadzieję.
- (16 listopada) Deszcz w Świętego Marka - ziemia w lecie jak skwarka.
- (20 grudnia) Gdy ciepło na Dominika, ostra zima nas dotyka.

Sprawdź, jaka będzie pogoda w przyszłym roku! Uzupełnij przysłowia używając podanych słów.

wiatrów chłodny mrozem plucha urodzaj wody ciepło

1. Jeśli luty trzyma, będzie jeszcze w marcu zima.
2. Chłodny maj dobry
3. Czerwiec po deszczowym maju, często w naszym kraju.
4. W lipcu gdy wróżą pogody, bój się wielkiej
5. Gdy wrzesień bez deszczów będzie, w zimie pełno wszędzie.
6. Jak listopad ciepły - marzec przewlekły.
7. Jeśli w grudniu często dmucha, rychło będzie

Zagadki dla najmłodszych

1. Nie zwierz, a wyje też!
2. Oto jest zagadka taka - okres czasu w środku ptaka!
3. Biała pierzyna drzewo przegina, Białe prześcieradło na ziemię opadło.

„Głos przyrody. Zima” M. Kownacka, M. Kowalewska, Nasza Księgarnia, 1981.

4. Jak w baśni gałązki ozdobione Kryształkami lodu oblepione.

Odpowiedzi są ukryte na stronach zagadkowych.

Biebrzańskie starorzecze



Dopasuj angielskie nazwy do roślin i zwierząt.
 Grebe, Fox, Tern, Owl, Elk, Fish, Raven, Crane, Mallard, Grey Heron, Bittern, Water Rail, Beaver, White Waterlily, American Mink, Hare, Mute Swan, White-tailed Eagle, Bulrush, Great Grey Shrike.

- 1 2 3 4 5 6
 7 8 9 10 11
 12 13 14 15 16
 17 18 19 20

Rebusy

Ż=RZ + OR = ~~OR~~

A + Y=KA = ~~A~~

~~KOLADA~~ + SZ = ~~SZ~~

SA + TK = ~~TK~~



Fot. 1
trop

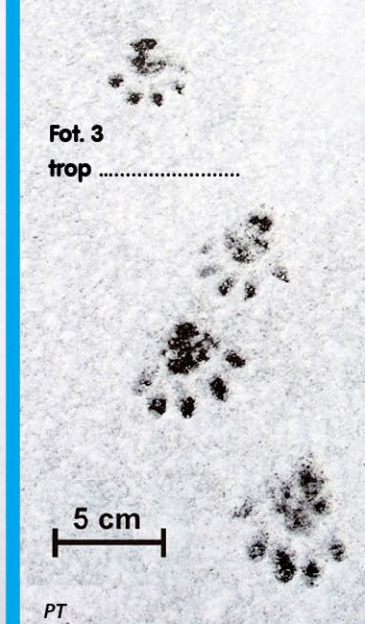
PT



Fot. 2
trop

10 cm

CW



Fot. 3
trop

5 cm

PT

Czyj to trop?

5 cm



Fot. 4
trop

PT

Wybierz odpowiedzi spośród wymienionych zwierząt. Zwróć uwagę na skalę!

1. Dzik
2. Wydra
3. Łoś
4. Zając
5. Bóbr
6. sarna
7. wiewiórka

Dla dociekliwych:

Czy znasz inne rodzaje śladów pozostawianych przez zwierzęta? Wymień je.

Z poprzedniego numeru

Nagrody za prawidłowe rozwiązania zagadek z poprzedniego numeru wylosowali następujący uczniowie:

Paulina Konopko ze Szkoły Podstawowej w Jedwabnem, Julia Mróz ze Szkoły Podstawowej nr 1 w Grajewie, Natalia Pawłowska z Gimnazjum im. Jana Pawła II w Jaświłach, Kamil Sidor ze Szkoły Podstawowej nr 2 w Grajewie, Oliwia Skrodzka ze Szkoły Podstawowej nr 1 w Grajewie, Adam Szeszko z Moniek, Jolanta Szulborska z Zająk, Ewelina Świdzka ze Szkoły Podstawowej nr 1 w Grajewie.

Gratulujemy! Nagrodami są książki przyrodnicze.

krzyżówkę dobrze rozwiązał m.in. Adam ▼



Krocie: Szponiaste.



Rozwiązania z poprzedniego numeru:

Zagadka 1

- Grudzień/styczeń – czas rośnięcia poroża – Fot. 5
 - luty/marzec – rudel – Fot. 2
 - kwiecień – poszukiwanie świeżej roślinności – Fot. 1
 - Maj – koźleta ukryte w gęstej roślinności – Fot. 4
 - Czerwiec – wycieranie parostków – Fot. 6
 - Lipiec/ sierpień – gody – Fot. 3
 - Wrzesień/październik – zmiana sukni na zimową – Fot. 7
- Zagadka 2** Przedziwna ruszatka

Zagadka 3

1 – orlik grubodzioby, 2 – sarna, 3 – łoś, 4 – bielik, 5 – ruszatka pawik (powinno być zdjęcie ruszatki osetnika – przepraszamy za błąd w druku).

Zagadka 4

krzyżówka

Zagadka 5

Odp. Niedźwiedź widnieje w herbie Goniądza.

