

Zagadki profesora Łosia



Kochani,

Garść nowych łamigłówek
na zimowe wieczory.

Do wygrania są koszulki z łosiem!

Jeśli macie możliwość i ochotę

- nadsyłajcie odpowiedzi na

e-mail: nasza.biebrza@biebrza.org.pl

Na rozwiązanie czekamy do połowy stycznia.

Wasz Profesor Łoś



Nasiona szyszek są zimowym pokarmem wielu zwierząt. Kuźnia to miejsce, w którym pewne zwierzę wydobywa z szyszek nasiona, zatykając je w szparze pnia. Odgadnij, które ze zwierząt tak robi.



PT

KUŹNIA



TCh

SÓJKA



BK

DZIECIOŁ



PT

WIEWIÓRKA

Odp.: jest to kuźnia.....

Ile lat ma Twoja choinka?

Gdy wnosimy ją do mieszkania to oznacza, że Boże Narodzenie tuż, tuż. Bez choinki nie ma świąt! – wszyscy z niecierpliwością czekamy na chwilę, gdy pod drzewkiem znajdziemy upominki.

Jak policzyć ile lat ma nasza choinka?

... należy policzyć tak zwane okółki. Liczymy od pierwszego okółku na samym dole do ostatniego przy czubku. Należy jeszcze doliczyć około 3-4 lata, gdy drzewko było jeszcze małą sadzonką. Dla młodych drzewek iglastych ta metoda jest dość dokładna.

Policzcie dokładnie okółki i podajcie rozwiązanie:

Widać poziomów okółków + 3,5 roku = lat - to wiek mojej choinki

1 rok Napisz, jaki znasz inny sposób określania wieku drzewa?

Okółek – to jeden poziom gałęzi, który wyrasta co rok
Świerk, jodła, sosna – to najczęstsze „choinki” w naszych domach.

Pamiętamy, że:

Żywczy zapach choinki uspakaja nas i relaksuje.

Dlatego wolimy żywe drzewko, niż te sztuczne. Jest też ono bardziej ekologiczne.

Choinki w donicach można potem postawić na balkon

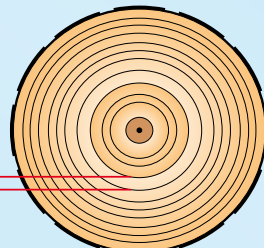
lub spróbować przesadzić do ogródka.

W nadleśnictwach i prywatnych szkółkach hoduje się całe plantacje świerków, by w święta przystrajały one nasze domy.

Dlatego kupujemy tylko takie drzewka i zawsze upewnijmy się, czy nie zostały one nielegalnie wycięte z lasu.



okółek



1 rok

Uwaga! Wszystkie osoby nadsyłające odpowiedzi i listy do redakcji prosimy o wypełnienie przez rodziców i załączenie do listu poniższego kuponu konkursowego. Treść ramki może być również przepisana odręcznie i podpisana przez rodzica.

Wyrażam zgodę na podanie danych osobowych mojego dziecka (imienia, nazwiska, wieku, szkoły, miejscowości) w piśmie „Nasza Biebrza”.
Podpis rodzica
Data





KTO ZOSTAŁ NA ZIMĘ?
 Chochlik Bagnik poprzestawiał literki w wyrazach.
 Spróbuj je tak ułożyć, by otrzymać nazwę ptaka.
 Które z przedstawionych gatunków zostają u nas na zimę?



szymowół

roksa

szaplik

likuk

Zimę u nas spędzają:

Czyje tropy?

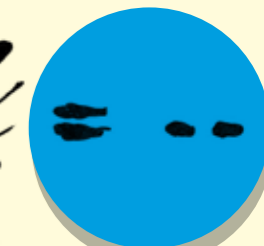
Spróbuj odgadnąć, jakie zwierzęta ukryły się w pobliżu rzeki.



Odp.



Odp.



Odp.



Odp.



Tropy – pozostawione przez zwierzęta odciski kończyn.
 Ślady – to nie tylko tropy zwierząt, ale też pozostawiona sierść, pióra, resztki pokarmu, odchody, wypluwki, gniazda, nory, schronienia, ogryzione drzewa, zdarte pasy kory.

CO I KIEDY?

Wpisz pory roku przy każdym etapie życia rośliny.

Czy wiesz jak się ta roślina nazywa?

Odp.

Wskaż jakiego typu to roślina:

- a) wieloletnia
- b) dwuletnia
- c) jednoroczna



2-



1-



3-



4-

Zagadki dla najmłodszych

o jakie zwierzęta pytamy?

MOCNY DZIÓB, TWARDA GŁOWA
PRZED NIM KORNIK SIĘ NIE
SCHOWA!

Odp.:

O ZMROKU WYLATUJE,
NA OWADY POLUJE,
DO GÓRY NOGAMI ODPOCZYWA
I SKRZYDŁAMI SIĘ ZAKRYWA.

Odp.:

MA SZEŚĆ PAR ODNÓŻY,
MOŻE BYĆ CAŁKIEM NIEDUŻY,
W GĘSTE SIECI OWADY ŁOWI,
A LUDZIOM KRZYWDY NIE ROBI.

Odp.:

TEN DRAPIEŹNY ZWIERZ DOSKONALE PŁYWA,
NAD RZEKĄ CHĘTNIE PRZEBYWA,
NA ZIMĘ NIE ZASYPIA WCALE,
ŻAB I RYB POD WODĄ SZUKA WYTRWALE.

Odp.:



rys. Aneta Godlewska,
Gimnazjum w Radziłowie

Ferajna znad BIEBRZY

ZNAJDŹ LITERY PO KOLEI, A Z PEWNOŚCIĄ HASŁO SKLEISZ.

*Pierwsza lata tuż nad rzeką,
trzecia fruwa niedaleko,
szósta z siódmą są gdzieś w trzcinie,
jedenasta w trawie ginie,
dziesiąta z mamą się pasie,
ósma – motyl w pełnej krasie,
druga w wodę daje nura
a trzynasta świeci w chmurach.
Czternasta pływa tam gdzie grzybienie,
Piąta głęboko wkopła się w ziemię,
Czwarta na grzbiecie perkoza żegluje,
Ostatnia jajek na gnieździe pilnuje,
Dwunasta w zaroślach przy wierzbie się skryła,
psotna dziewiąta do dziupli wskoczyła.*

*Dla dociekliwych :
JEDEN Z PTAKÓW NARYSOWANYCH
PRZEZ ANETĘ WOZI PISKLETĄ NA
SWOIM GRZBIECIE. CZY WIESZ,
JAK TEN PTAK SIĘ NAZYWA?*

HASŁO: ● ● ● ● ● ● ● ● ● ● ● ● ● ● ●
1 2 3 4 5 6 7 8 9 10 11 12 13 14 15

Z poprzedniego 31 numeru „Naszej Biebrzy”

Koszulkę z łosiem, jako nagrodę za rozwiązania zagadek z poprzedniego numeru oraz udział w ogłoszonych konkursach otrzymują: Maciej Bobowik (Sieruciuwce k. Nowego Dworu), Anna Haraburda (Sztabin), Adam i Marek Olechno (Mońki) oraz Edyta Tekień (Mońki). **Gratulujemy!**



Dofinansowano ze środków Narodowego Funduszu
Ochrony Środowiska i Gospodarki Wodnej