

Zagadki profesora Łosia



Kochani,
Swoje rozwiązania zagadek nadsyłajcie do końca października. Nagrodami będą parkowe upominki i nowe koszulki „Naszej Biebrzy”. Czekam na Wasze propozycje zagadek i rebusów,

Wasz Profesor Łoś

Kuzyni z jednej rodziny

ŁANIA

BUKOWISKO

POROŻE

SCYPUŁ

KŁĘPA

KOZIOŁ

ROGI

ŁOPATY

CIELAK



Choć łoś i jeleni należą do jednej rodziny jeleniowatych, to różni ich bardzo wiele. Z rozsypanki spróbuj dopasować i wpisać hasła.

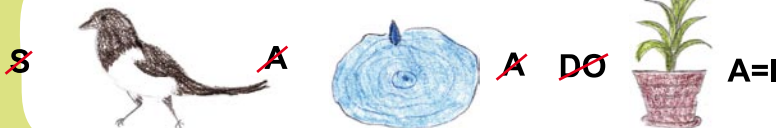
Pasuje tylko do łośia:

Pasuje tylko do jelenia:

Wspólne dla obu:

Nie pasuje do żadnego z nich:

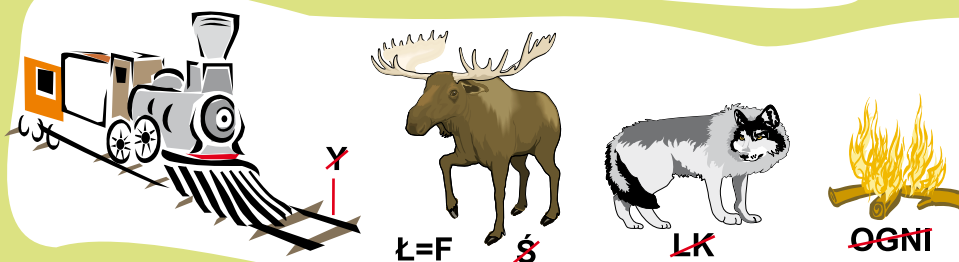
Rebus nadesłał: Mateusz Wojno, SP Stare Bajki



Rozwiązanie:



Rozwiązanie:



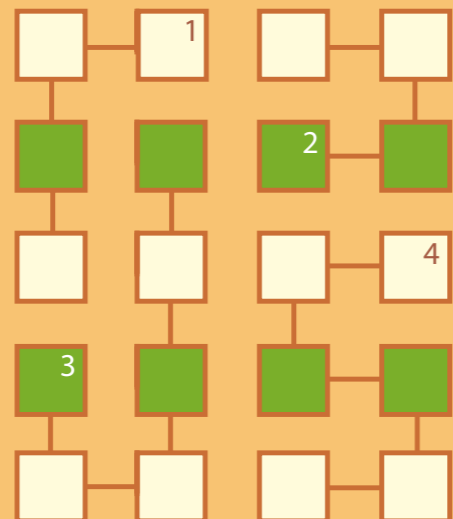
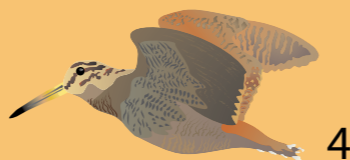
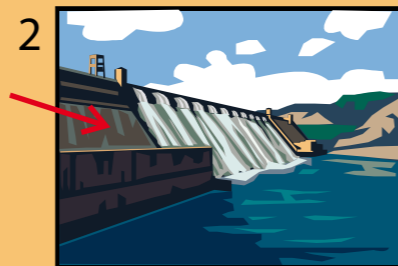
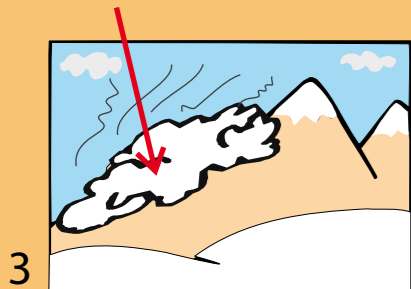
Rozwiązanie:

Uwaga! Wszystkie osoby nadsyłające odpowiedzi i listy do redakcji prosimy o wypełnienie przez rodziców i załączenie do listu poniższego kuponu konkursowego. Treść ramki może być również przepisana odręcznie i podpisana przez rodzica.

Wyrażam zgodę na podanie danych osobowych mojego dziecka (imienia, nazwiska, wieku, szkoły, miejscowości) w piśmie „Nasza Biebrza”.
Podpis rodzica
Data

Łamaniec

Czy wiesz co przedstawiają kolejne rysunki? Wpisz odgadnięte wyrazy w odpowiednie kratki połączone liniami. Litery z oznaczonych pól, czytane kolejno, utworzą hasło.



Jaki to ptak? odpowiedź: w wyrazie "słomka" zmień tylko jedną literę.

Hasło: [] [] [] [] [] [] [] []

Wodniczka



W KTÓRYM ŚRODOWISKU ZAKŁADA Gniazda WODNICZKA?

W ROZWIĄZANIU ZAGADKI POMOŻE CI ARTYKUŁ ZE STRONY 3.

Odpowiedź:
Wodniczka zakłada gniazda:

Przyrodzie po angielsku On nature in English

Who am I? czyli Kim jestem?

gęś gęgawa



GREYLAG GOOSE

bocian biały



WHITE STORK

wróbel



HAUSE SPARROW

dzik



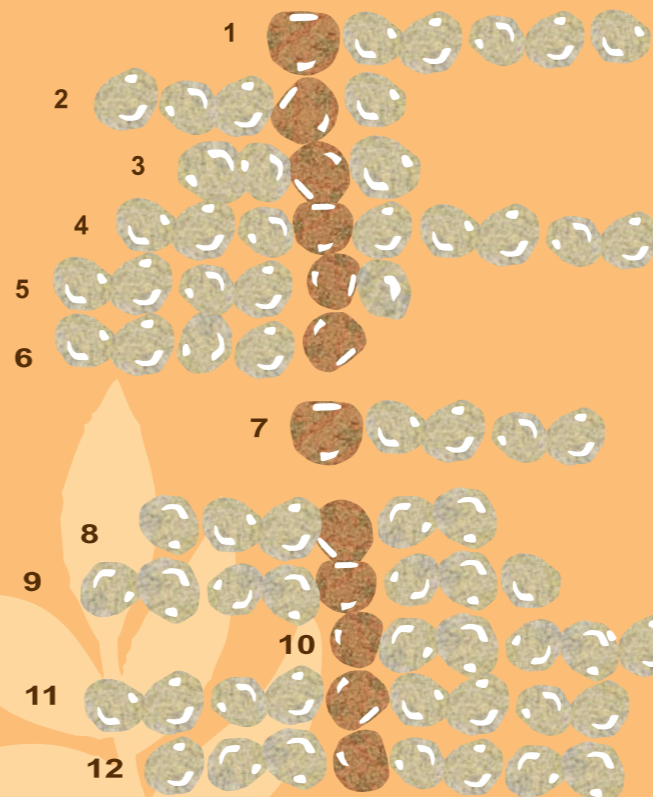
WILD BOAR

Rys. MO

Jak się bawić?

1. wytnij obrazki, wzmocnij je naklejając na kartoniki
2. Odwróć się, a pozostali gracze przypinają spinaczem do Twoich pleców któryś z obrazków.
3. Teraz tylko za pomocą trzech pytań musisz odgadnąć jakim jesteś zwierzęciem. Uwaga! Możesz zadawać pozostałym tylko takie pytania, na które oni odpowiedzą: **tak** lub **nie** np. Czy umiem fruwać? Czy mam pióra? Nie wolno pytać wprost: „Czy jestem bocianem?”
4. Pamiętaj, każdy zadaje tylko 3 pytania, a potem mówi: UWAGA! PO ANGIELSKU: „Am I ?”

Krzyżówka



1. granatowe owoce leśnego runa
2. imię łasicy, bohatera naszego artykułu
3. do ręcznego koszenia
4. zajmuje się ptakami
5. pospolity ptak naszych podwórek
6. jego gody to rykowisko
7. duża krewniaczka łasicy, lubi ryby
8. grzyb z klejącą skórką
9. przybliży świat, pomaga w obserwacjach
10. najczęstsza w naszych karmnikach
11. najbardziej zagrożony nasz ptak wróblowy
12. nigdy nie zdobyta, Osowiec

Zagadka z łasicą

Stwórz łańcuch pokarmowy z naszym bohaterem - łasicą. Pomocy szukaj w artykule na str. 6

W zielone pola wpisz, czym pokarmem może być łasicą;



a w pomarańczowe pola wpisz zwierzęta, na które ona sama poluje.

Zagadki dla najmłodszych

o jakie zwierzęta pytamy?

NIE WRÓBELEK I NIE PLISZKA
LUBI WODNE ŚRODOWISKA
DOM JEJ TO TURZYCOWISKA.

Odp.:

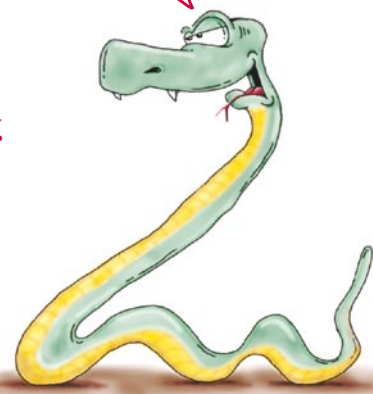
NA ROZLEWISKACH MAJĄ JAK W RAJU,
WYLĘGA SIĘ ICH PEŁNO W MAJU.
SAMICE KŁUJĄ NAS NIEMIŁOSIERNIE,
ZA TO SAMCE GUSTUJĄ W NEKTARZE
NIEZMIERNIE!

Odp.:

Pomocnikami redakcji (AH, EW) oraz Profesora Łosia w układaniu zagadek byli tym razem studenci biologii Uniwersytetu w Białymstoku.

PODPOWIEM WAM
TROCHĘ:
CHODZI O MOJEGO
KREWNIAKA

PO BOKACH
GŁOWY MA ŻÓLTE
PLAMY,
A CAŁY JEST
SREBRNOSZARY.
W ŻABACH
BARDZO
GUSTUJE,
W WODZIE
CZĘSTO NA NIE
POLUJE.



Rys. MO

Odp.:

Z poprzedniego 30 numeru „Naszej Biebrzy”

Upominki za prawidłowe rozwiązania Zagadek Profesora Łosia z nr 30 otrzymują:
Karolina Barwikowska, Karolina Chmielewska, Kinga Mysiewicz, Bartłomiej Siłakowski
z Grajewa, Patrycja Niewodowska i Marek Olechno z Moniek, Karolina Polińska ze Świerzbieni,
Michał Zajkowski z Zajek.



Dofinansowano ze środków Narodowego Funduszu
Ochrony Środowiska i Gospodarki Wodnej