

Zagadki Profesora Łosia



Drodzy Czytelnicy

Na rozwiązania zagadek czekam do końca maja. Przesyłajcie je również na adres e-mail: nasza.biebrza@biebrza.org.pl

Wasz Profesor Łoś

Cienie batalionów

Odszukaj dwa identyczne cienie tokujących batalionów.

Identyczne cienie: i



Sprawdź, co wiesz o batalionie?

Z podanych zdań dotyczących bataliona wybierz trzy prawdziwe:

1. Nie ma dwóch jednakowo ubarwionych samców
2. Batalion, choć jest symbolem Biebrzańskiego Parku Narodowego, to obecnie nad Biebrzą nie zakłada gniazd.
3. Potomstwem opiekują się zarówno samiec jak i samica
4. Nazwa batalion nawiązuje do staczanych przez samce walk podczas toków.

Odp.: Prawdziwe zdania to:

.....

Wysyłając list do redakcji **pamiętajcie o tym:**

Wyrażam zgodę na podanie danych osobowych mojego dziecka (imienia, nazwiska, wieku, szkoły, miejscowości) w piśmie „Nasza Biebrza”.

Podpis rodzica **Data**



Czyj to portret?



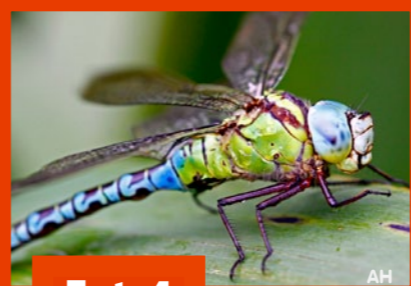
Fot. 1



Fot. 2



Fot. 3



Fot. 4

Świtezianka – fot. ...

Pałątka – fot. ...

Żagnica – fot. ...

Zalotka – fot. ...

Ważkowy potamaniec



Wpisz wyrazy zaczynając od pól z kropkami. Litery z oznaczonych pól, czytane kolejno utworzą hasło – nazwę ważki, która pojawia się wiosną w dolinie Biebrzy jako pierwsza.

Wyrazy wpiszuj zaczynając od pól z kropkami.

...			
	...		
			...



Odp. Nazwa tej ważki to:

Rebus

ta

sy = ca

ko = ma

Ukryty w rebusie owad opisany jest w artykule na str. 6-7 i nazywa się on

Co to – kwiaty czy nasiona?



Fot. wielonośniki



Fot. wielonośniki

W czerwcu wielonośniki tworzą puchowe łany. Czy wielonośniki wówczas kwitną czy owocują? Podpisz pod zdjęciem: wielonośniki kwitnące / wielonośniki owocujące

Kwiaty pod lupą

Obejrzymy razem kwiaty pod lupą. Niektóre kwiatostany buduje wiele pojedynczych, małych kwiatów. Podaj nazwy gatunkowe roślin przedstawionych na zdjęciach. Znajdziesz je w artykule ze stron 8-9.



Fot. 1



Fot. 2



Fot. 3



Fot. 4

- Fot.1 – kwiat
- Fot.2 – kwiat
- Fot.3 – kwiat
- Fot.4 – kwiat



Chochlikowe psoty

Chochlik Bagnik dla żartu, poprzestawiał informacje o zwierzętach. Wynikło z tego sporo zamieszania i błędów. Spróbujcie poprawić chochlikową psotę.

- Ropucha szara – wyrzuca wróble i zajmuje budki lęgowe
- Szpak – pożera w nocy gąsienice i ślimaki
- Puszczyk – składa na łąkach, wprost na ziemi cztery jajka na krzyż
- Żaba moczarowa – spija nektar z kwiatów wierzyby
- Czajka – łapie myszy
- Cytrynek – przybiera błękitny kolor w okresie godowym.

Taki dziób, jaki pokarm

Uzupełnij kod.

Dziób jak....
(A-H)

Zjadam
(1-8)



Kszyk



Grubodziób



Krzyżodziób
świerkowy



Dzięcioł
średni



Orlik
grubodzioby



Kormoran



Uszatka



Krzyżówka

rys. P. Rode

Dziób jak:

- A - oszczep
- B - dłuto
- C - obcęgi
- D - cedzak

- E - pęseta
- F - haczyk
- G - dziadek do orzechów
- H - mocny hak

Zjadam:

- 1 - ryby
- 2 - owady w drewnie
- 3 - nasiona wyłuskane z szyszek
- 4 - plankton, roślinność wodną
- 5 - drobne bezkręgowce ukryte w błocie i mule
- 6 - orzechy
- 7 - gryzonie chwytane nocą
- 8 - małe ptaki

Odpowiedzi na zagadki z poprzedniego numeru

Zagadka „Piasie przyłoty”

wilga - maj; bocian biały - przełom marca i kwietnia; bekas kszyk - marzec; gęgawa - luty; żuraw - luty.

Zagadka „Przystawia na pogodę i niepogodę”

1. Jeśli luty ciepło trzyma, będzie jeszcze w marcu zima.
2. Chłodny maj dobry urodzaj.
3. Czerwiec po deszczowym maju, często chłodny w naszym kraju.
4. W lipcu, gdy wróżą pogody, bój się wielkiej wody.
5. Gdy wrzesień bez deszczów będzie, w zimie wiatrów pełno wszędzie.
6. Jak listopad ciepły - marzec mrozem przewlekły.
7. Jeśli w grudniu często dmucha, rychło będzie plucha.

Zagadka „Biebrzańskie starorzecze”

1. Kruk - Raven, 2. Żuraw - Crane, 3. Bielik - White-tailed Eagle, 4. Ryba - Fish, 5. Sowa - Owl, 6. Łoś - Elk, 7. Bóbr - Beaver, 8. Zając - Hare, 9. Czapla siwa - Grey Heron, 10. Srokoś - Great Grey Shrike, 11. Bąk - Bittern, 12. Łabędź niemy - Mute Swan, 13. Rybitwa - Tern, 14. Grzybień biały - White Waterlily, 15. Pałka - Bulrush, 16. Krzyżówka - Mallard, 17. Lis - Fox, 18. Wodnik - Water Rail, 19. Perkoz - Grebe, 20. Norka - American Mink.

Nasza rebusów: jemiółuszka, drzemlik, czeczotka

Zagadka „Czyj to trop?”

Fot. 1. Trop zająca, Fot. 2. - Trop bobra, Fot. 3. Trop wydry, Fot. 4. Trop łosia

Z poprzedniego numeru

Nagrody za prawidłowe rozwiązania zagadek wylosowali: Adam Alencewicz ze Szkoły Podstawowej nr 2 w Grajewie, Natalia Grajewska ze Szkoły Podstawowej w Jedwabnem, Paulina Wilczewska ze Szkoły Podstawowej w Trzciannem, Katarzyna Wojewoda ze Szkoły Podstawowej w Rydzewie, Konrad Zajkowski i Wojciech Zajkowski ze Szkoły Podstawowej w Łaskowcu, Maciej Zambrzycki z Gimnazjum w Goniądzu oraz Jakub Filip Ambramiuk, Maja Kalbarczyk oraz Karol Olszewski z Międzynarodowej Szkoły Podstawowej w Lublinie.

Nagrodami są książki przyrodnicze lub koszulki z łosiem.

Gratulujemy!

