

# Zagadki profesora Łosia



## Spójrz mi w oczy, a prawdę Ci powiem...

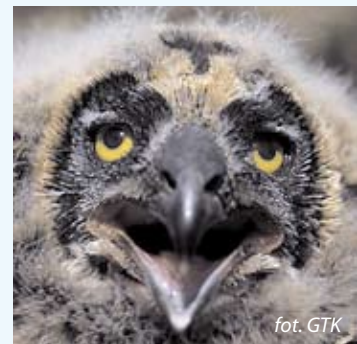
Każdy gatunek sowy ma charakterystyczny dla siebie kształt przodu głowy tzw. szlary oraz kolor oczu i dzioba. Spróbuj na podstawie tych cech dopasować portret pisklęcia do portretu jego rodzica. Jeśli okaże się to zbyt trudne, rozwiązanie zadania ułatwi Ci tekst pod zagadką. Rozwiązaniem zadania jest wpisanie prawidłowego numeru pisklęcia przy nazwie gatunkowej dorosłej sowy.



1



2



3



płomykówka - .....



sowa błotna - .....



puchacz - .....

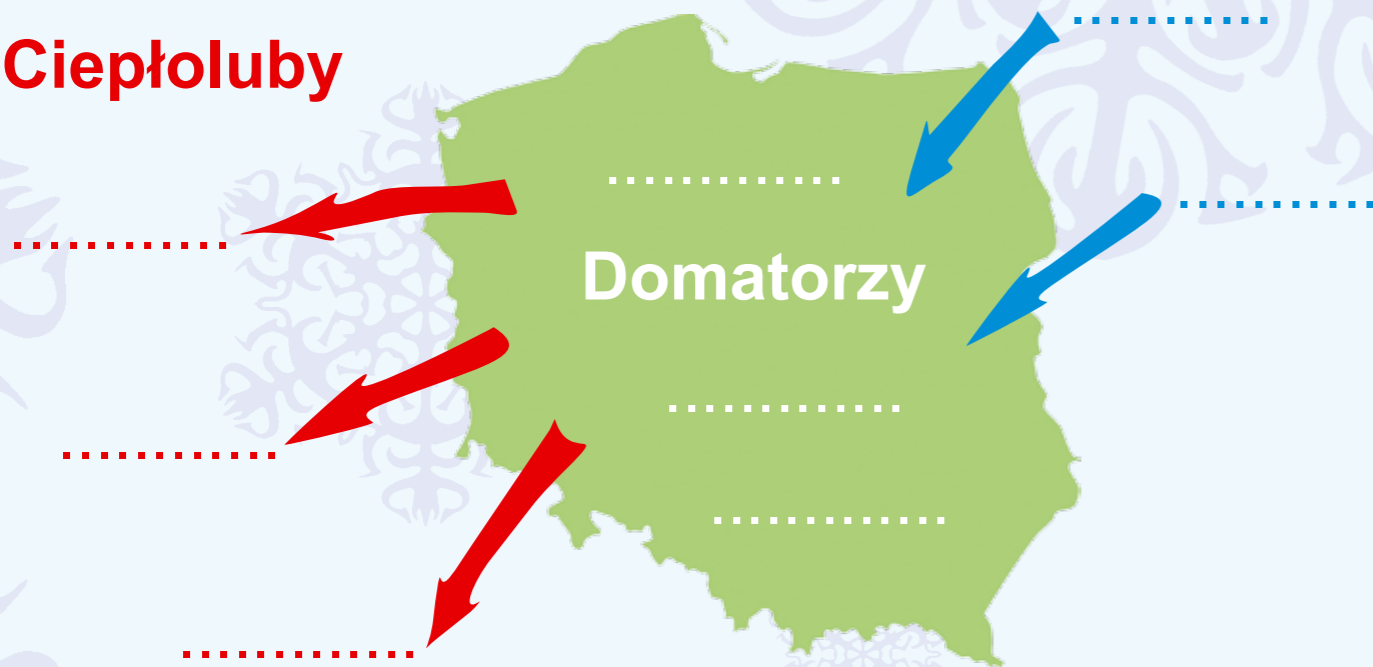
Kolor oczu sów ma związek z porą dnia, o której ptak poluje. Gatunki wyruszające na łowy późną nocą posiadają oczy czarne, np. puszczyk i płomykówka, której bardzo jasne fargmenty upierzenia mogłyby przyciągać wzrok drapieżników w jaśniejszych porach dnia. Żółte oczy to cecha sów o aktywności dziennej, m.in. sowy jarzębatej, sowy błotnej, włochatki i sóweczki (co nie oznacza, że ptaki te nie widzą również w ciemności). Gatunki polujące zwykle nocą, ale też często o świcie i o zmierzchu mają tęczęwki oczu pomarańczowe lub czerwone. Kolor oczu związany jest również z wiekiem sów (dorośle ptaki mają bardziej intensywne barwę) oraz z pokarmem jaki przyjmują (osobniki trzymane w niewoli i żywione nieprawidłowo mogą mieć mniej intensywne kolory oczu).

# Gdzie zimują ptaki?

Odgadnij, które z przedstawionych ptaków opuszczają nasz kraj na okres zimy, które pozostają w Polsce, a które przylatują do nas z północy na przzimowanie. Przyporządkuj ich nazwy do odpowiedniej grupy: „Domatorzy”, „Cieptoluby” i „Zimowi goście”.

## Zimowi goście

## Cieptoluby



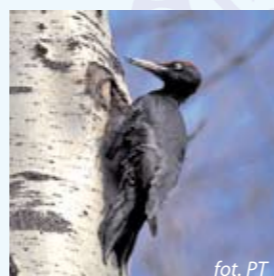
sikora bogatka



myszołów włosy



wróbel domowy



dzięcioł czarny



batalion



jaskółka dymówka



jemiołuszka



bocian biały

# Przyrodzie po angielski On nature in English

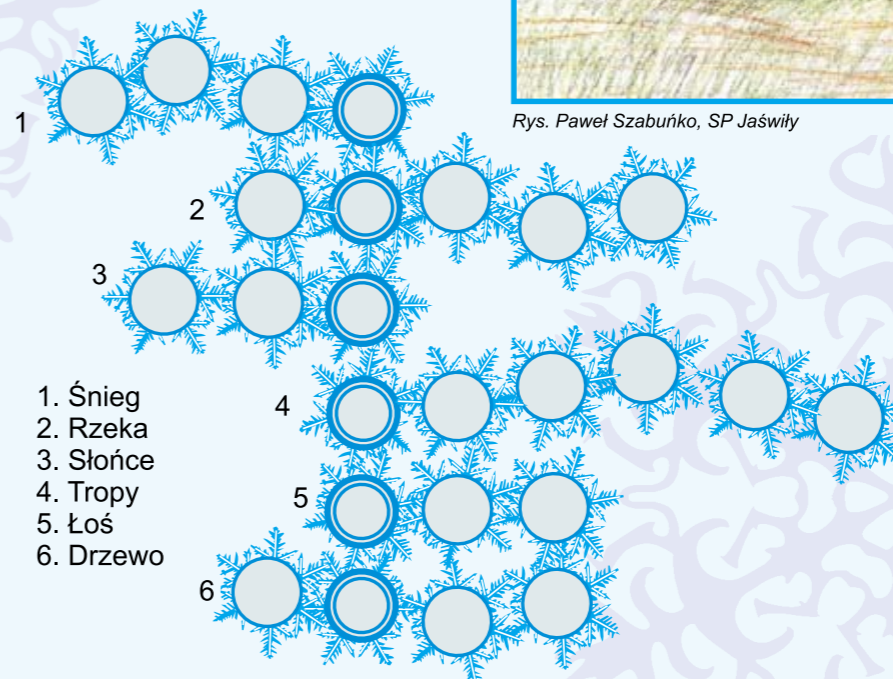


Rys. Diana Krzywicka, SP Lipsk

Rozwiąż krzyżówkę. Hasła wpisz po angielsku. Rozwiązaniem będzie angielskie słowo. Przetłumacz je na język polski i odpowiedź przyslij do redakcji.



Rys. Paweł Szabuńko, SP Jaświły



1. Śnieg
2. Rzeka
3. Słońce
4. Tropy
5. Łoś
6. Drzewo

a carrot - marchew  
a hare - zając  
hay - siano

# Wilcza skreślanka



Trzy rośliny naszej flory mają nazwy kojarzące się z wilkiem. Skreślając co trzecią literę z rzędu dowiesz się, jakie to gatunki. Pozostałe literki utworzą nazwy „wilczych” roślin. Zgodnie z numerami wpisz je poniżej. Na rozwiązania zagadki czeka Wasz Profesor Łoś.

3. ....

1. .... 2. ....



## Roślina 1

Jest to roślina trująca, wytwarza biały, ostry i trujący sok mleczny. Dawniej sok ten stosowany był w medycynie ludowej jako lek na brodawki, kurczaki czy piegi. Może on jednak spowodować zapalenia skóry, pęcherze i owrzodzenia.



## Roślina 2

To niewysoki krzew, zrzucający liście zimą. Kwitnie przed wypuszczeniem liści, na przedwiośnie, od lutego do kwietnia, najczęściej w marcu i na początku kwietnia. Cała roślina jest silnie trująca. Uwaga, roślina chroniona!



## Roślina 3

Choć roślina ta nie rośnie u nas na niżu Polski, to warto ją poznać. Jej łacińska nazwa belladonna oznacza „piękna pani”; Rzymianki używały wyciągów z tej rośliny jako kosmetyku rozszerzającego źrenicę i nadającego im blask. Jej toksyczne jagody służyły niegdyś do trucia wilków (stąd jej nazwa). Do dziś ma szerokie wykorzystanie w ziołolecznictwie (m.in. w okulistyce).

### ROZWIĄZANIA ZAGADEK Z POPRZEDNIEGO NUMERU NASZEJ BIEBRZY

#### ŁOŚ BY SIĘ UŚMIAŁ



Przednie zęby (siekacze) u łośa umieszczone są tylko w dolnej szczęce. W górnej szczęce z przodu zamiast zębów łoś ma twarde, nieczułe

dziąsło. Podobnie jest u jelenia i sarny. Za prawidłowe rozwiązanie zagadki nagradzamy: Magdę Wojtkielewicz ze SP w Klewiancu i Ewelinę Danowską ze SP nr 2 w Grajewie.

#### POROŻE I ROGI

Rogi są nierozłączną częścią ciała zwierzęcia i rosną wraz z nim przez całe życie. Poroże zwierzęta zrzucają każdego roku i w ciągu kilku miesięcy wyrasta nowe. Za poprawną odpowiedź nagradzamy: Martę Klepacką i Alicję Nowicką ze SP w Jaświłach.

Nagrody za prawidłowe rozwiązanie pozostałych zagadek otrzymują: Anna Po-



pławska i Paulina Wałuszko ze SP w Jaświłach, Aleksandra Miller ze SP nr 2 w Grajewie, Kamil Bernatowicz ze SP w Suchowoli, Katarzyna Zagórska i Piotr Wierzbicki ze SP w Sztabinie oraz Rafał Szkla-