

# Zagadki Profesora Łosia



**Drodzy Czytelnicy**

Na odpowiedzi (listem lub e-mailem)  
czekamy do 20 listopada 2013 r.

**Wasz Profesor Łoś**

## Malujemy liście

Na jakie kolory przebarwiają się jesienią przedstawione liście? Odgadnij z jakich drzew pochodzą i jaki kolor przybierają, a na koniec pokoloruj zgodnie z rozwiązaniem.



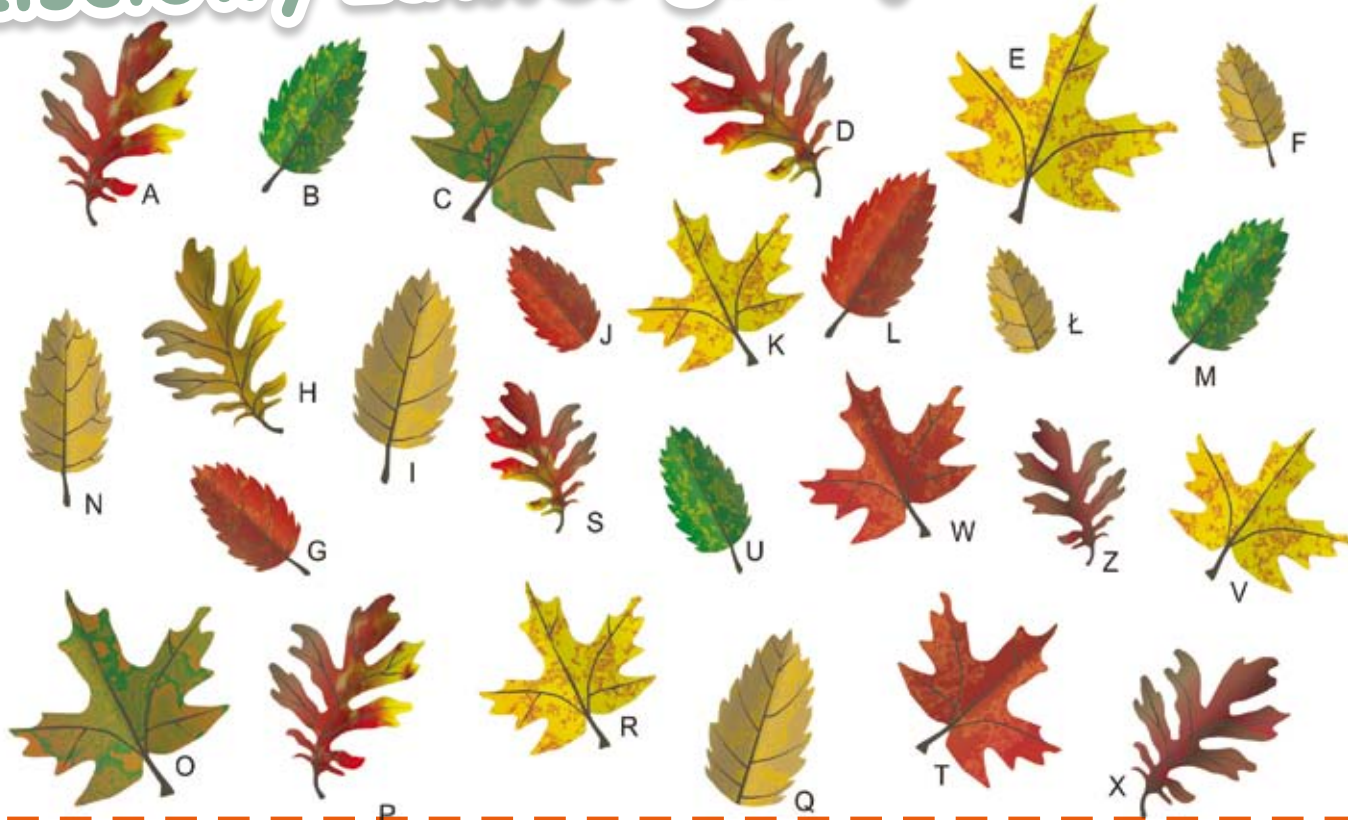
(literka)

(zielony, żółty,  
czerwony, brązowy)

liść klonu .....	ma kolor .....
liść olszy .....	ma kolor .....
liść dębu .....	ma kolor .....
liść brzozy .....	ma kolor .....

## Liściowy zawrót głowy

Znajdź dwa identyczne liście.



Wysyłając list do redakcji  
pamiętajcie o tym:

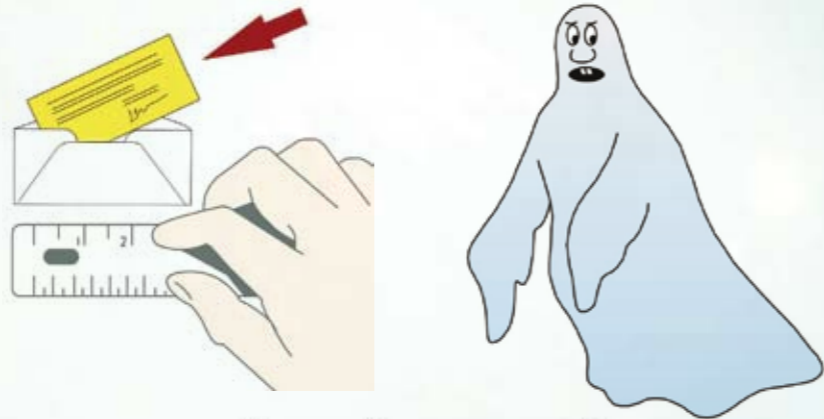
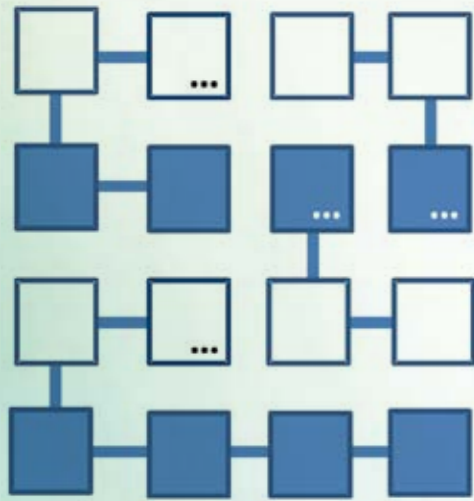
Wyrażam zgodę na podanie danych osobowych mojego dziecka (imienia, nazwiska, wieku, szkoły, miejscowości) w piśmie „Nasza Biebrza”.

Podpis rodzica ..... Data .....

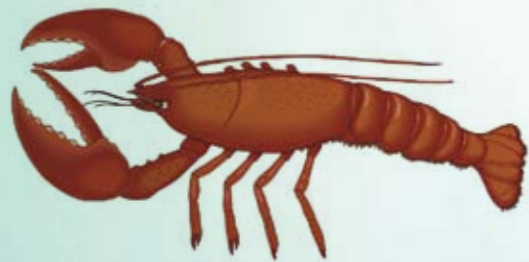


# Krzyżówkowy *tamaniec*

Wpisz odgadnięte wyrazy w odpowiednie kratki połączone liniami. Litery z oznaczonych na niebiesko pól, czytane kolejno, utworzą hasło. Wyrazy wpisuj zaczynając od pól z kropkami.



**HASŁO**

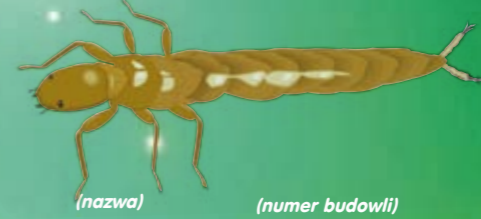


# Czyje to budowle?

Podaj nazwy zwierząt i wskaż, które budowle do nich należą.



(nazwa) (numer budowli)



(nazwa) (numer budowli)



(nazwa) (numer budowli)



1



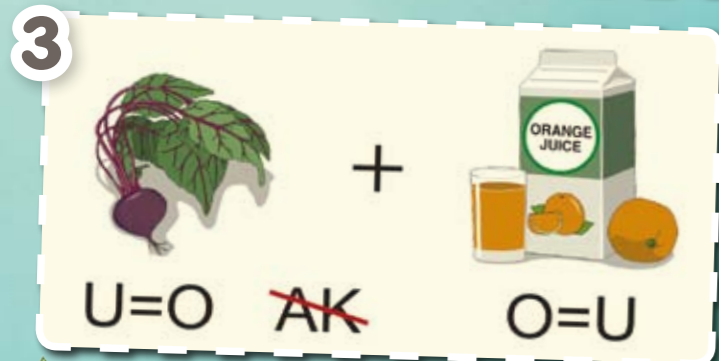
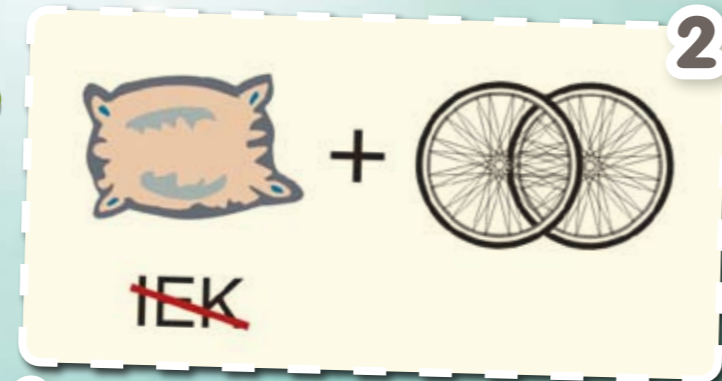
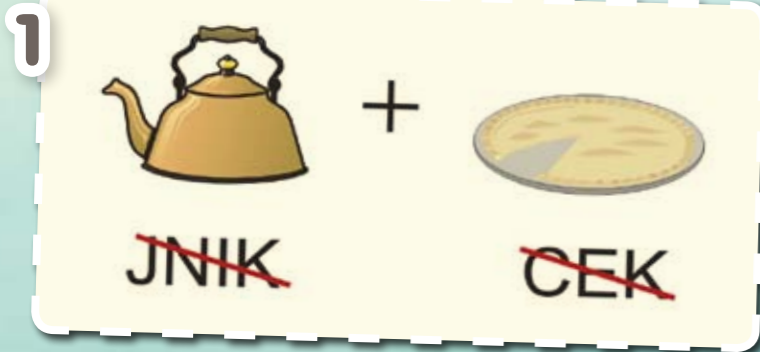
2



3

# Rebusy

Naszych Czytelników



Autorzy rebusów:

1 i 2 - Bartosz Wiśniewski, kl V, SP 2 Grajewo

3 - Patryk Maruszak, kl V SP 2 Grajewo

4 - Bartosz Kindeusz, kl V, SP 2 Grajewo

# Psoty

Chochlika Bagnika

Podczas naszych edukacyjnych spotkań "Lato nad Biebrzą" obserwowaliśmy różne żyjące w rzece bezkręgowce wodne. Oto kilka z nich. Niestety Chochlik poprzestawiał literki w ich nazwach. Czy uda Ci się odszyfrować ich prawdziwe nazwy?



skoplucel .....



żektobrzeżółt (larwa) .....



lipietoca .....

# Zakreślanka

## Mateusza

Odszukaj w diagramie ukryte nazwy czterech ptaków - „duchów trzciniowisk” żyjących nad Biebrzą. Nazwy te ułożone są w liniach poziomych, pionowych lub skośnych.

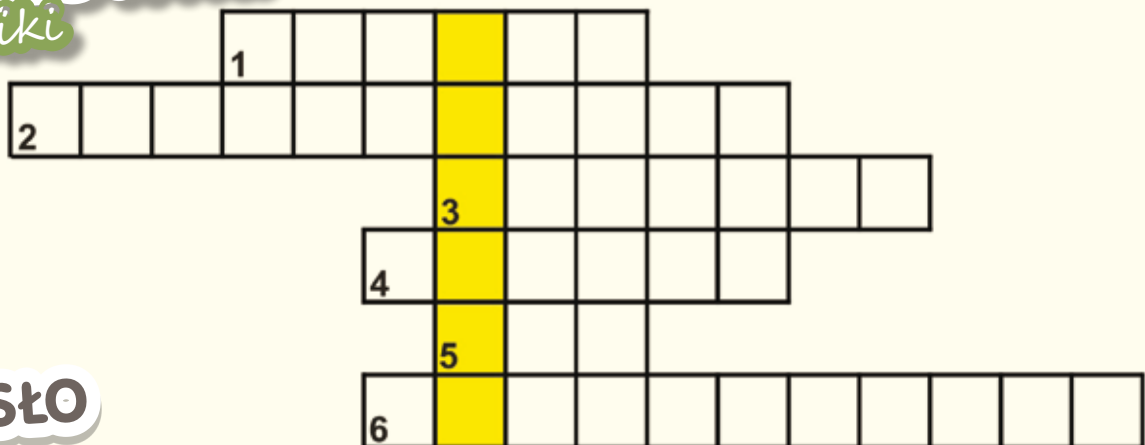
- 1 - .....  
 2 - .....  
 3 - .....  
 4 - .....

A	C	W	K	I	H	T	L	S	A	X
C	S	Ż	O	U	F	R	B	D	G	F
A	Z	U	I	D	Ę	Z	V	O	K	H
T	U	O	Ó	B	N	C	Y	U	P	L
R	O	K	I	T	N	I	C	Z	K	A
Q	A	Z	X	S	W	N	K	U	N	E
T	H	J	K	L	D	I	T	Y	H	R
E	C	V	Ż	N	M	A	R	D	W	G
B	R	Z	Ę	C	Z	K	A	E	Q	J

Autor: Mateusz Sokołowski, kl V, SP 2 Grajewo

# Krzyżówka

## Weroniki



## HASŁO

1. Pospolity gryzoń, licznie występujący w dolinie Biebrzy.
2. Największy Park Narodowy w Polsce.
3. Ogoniasty ptaś licznie występujący nad Biebrzą.
4. Rzadki ptak z rodziny bekasowatych, którego największe lęgowiska w Polsce znajdują się na biebrzańskich bagnach.
5. Nazwa wsi, znajduje się tam ujście rzeki Biebrzy do Narwi.
6. Plemię, które w XII wieku zamieszkiwało obszar położony pomiędzy Biebrzą a Niemnem.

Autor: Weronika Kruszyńska, kl IV, SP 2 Grajewo

## Odpowiedzi na zagadki z poprzedniego numeru

- „Duchy trzciniowisk”: 1. Trzciniak 2. Brzeczka 3. Rokitniczka 4. Wodnik  
 „Fotozagadka”: 1. Rosiczka 2. Tłustosz 3. Pływacz  
 „Rebusy Naszych Czytelników”:  
 1. Wiewiórka 2. Szuwary 3. Czapla siwa 4. Kuropatwa 5. Puszczyk 6. Rozlewisko  
 „Krzyżówka Mateusza”: Hasło: BATALION  
 „Łamaniec”: Hasło: ROSICZKA  
 „Kilka faktów o Biebrzy”: 165km, Nowego Dworu, bobrów, niskie, różanka  
 „Psoty Chochlika Bagnika”: liski - nora, warchlaki - bartóg, bóbr - żeremie, zajęc - kotlinka, kuny - dziupla

Rys. M. Skakuj

## Z poprzedniego numeru

Nagrody książkowe i upominki za prawidłowe rozwiązanie zagadek z numeru 39 otrzymali: Joanna Weis i Łukasz Łaniewski ze Szkoły Podstawowej nr 1 w Mońkach oraz Klaudia Niemczyk z Moniek, Klaudia Sobolewska i Bartosz Kindeusz ze Szkoły Podstawowej nr 2 w Grajewie, Patrycja Zaremba i Aleksandra Mróz ze Szkoły Podstawowej w Laskowcu. Autorzy wszystkich publikacji: listów, rysunków i zdjęć także otrzymali upominki i nagrody książkowe.

Gratulujemy!

