

# Poroże czy rogi?

Czy wiesz, które ze zwierząt posiada na głowie poroże, a które nosi rogi? Zastanów się też, których z przedstawionych ssaków nie spotkamy w naturalnym środowisku nad Biebrzą. Czekamy na odpowiedzi.



## Sprawdź, co wiesz o pszczołach

Na Grzędach powstały kolejne leśne barcie, opiszemy je w następnych numerach. A tymczasem przyglądamy się bliżej życiu pszczoł.

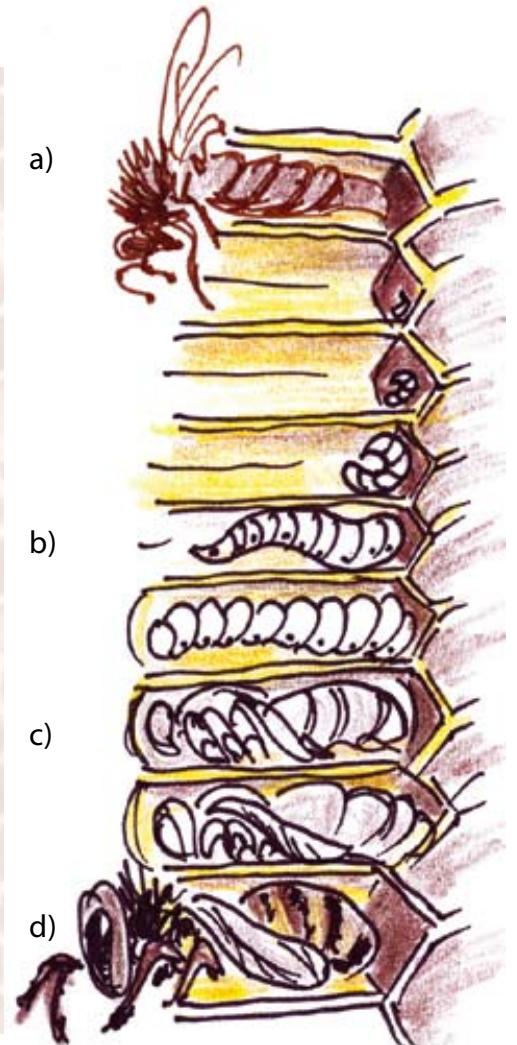
Przed zagadką – rozgrzewka: wstaw w miejsce kropek odpowiednie słowa, wypisane poniżej.

Czy wiecie jak pszczoły przychodzą na świat? ..... składa prawie dwa tysiące jaj w ciągu doby. Każde ..... wygląda jak mały biały przecinek. Z niego wylęga się mała ..... Jest ona pielęgnowana przez starsze siostry, karmiona mleczkiem, a później papką z pyłku i miodu. Gdy larwa osiągnie już rozmiary komórki plastra, zamyka się woskowym wieczkiem i przędzie oprzęd z cieniutkich nitek. W trakcie procesu przeobrażenia, larwa zmienia się nie do poznania. Staje się tłustą, białą ..... z widoczną głową, kończynami i skrzydłami. Gdy nastąpi całkowita przemiana wieczko zostaje przegryzione i na zewnątrz wydostaje się .....  
..... Po krótkim spacerze i nabraniu sił, młoda pszczoła zabiera się do pracy. Bo w domu rodziny pszczelej jest co robić...

matka pszczela  
jajo  
larwa  
poczwarka  
dojrzała pszczoła

Rozwój pszczoł trwa kilka tygodni. Opisz ry-  
sunek zaczynając od literki a) i prześlij opis  
do redakcji. Do wygrania atrakcyjne książki!

Autorką zagadki jest Pani Agnieszka Jabłonowska-Moniuszko





# Zagadki Profesora Łośia

Drodzy miłośnicy przyrody! Zapraszam do pogłówniania, rozwiązywania i nadsyłania odpowiedzi w terminie do końca listopada 2007r. Redakcja czeka nie tylko na kartki pocztowe i listy, ale również na e-maile. Piszcie na adres: [naszabiebrza@biebrza.org.pl](mailto:naszabiebrza@biebrza.org.pl).

Wasz Profesor Łoś

Nagrody (foldery i publikacje BPN) za rozwiązanie zagadek zamieszczonych w poprzednim, 22 numerze „NB” wylosowały: Ewelina Szczęsna, Justyna Kochmańska, Agnieszka Wyłuda, Ewelina Mikucka, Monika Dębkowska, Ewelina Wyłuda, Patrycja Niewodowska. Gratulujemy.



4

## Liście lecą z drzew

Jeden z tych liści nie pasuje do pozostałych... podaj jego numer i napisz, dlaczego?

Wśród osób, które również poprawnie nazwą gatunki drzew rozlosujemy dodatkową nagrodę.



1



3



5



3



6

## Łoś by się uśmieiał

... gdyby zobaczył jak przerobiliśmy jego radosny portret. Tylko na jednym zdjęciu widać prawidłowy wzór przednich zębów łośia tzw. siekaczy. Odgadnij na którym?



1

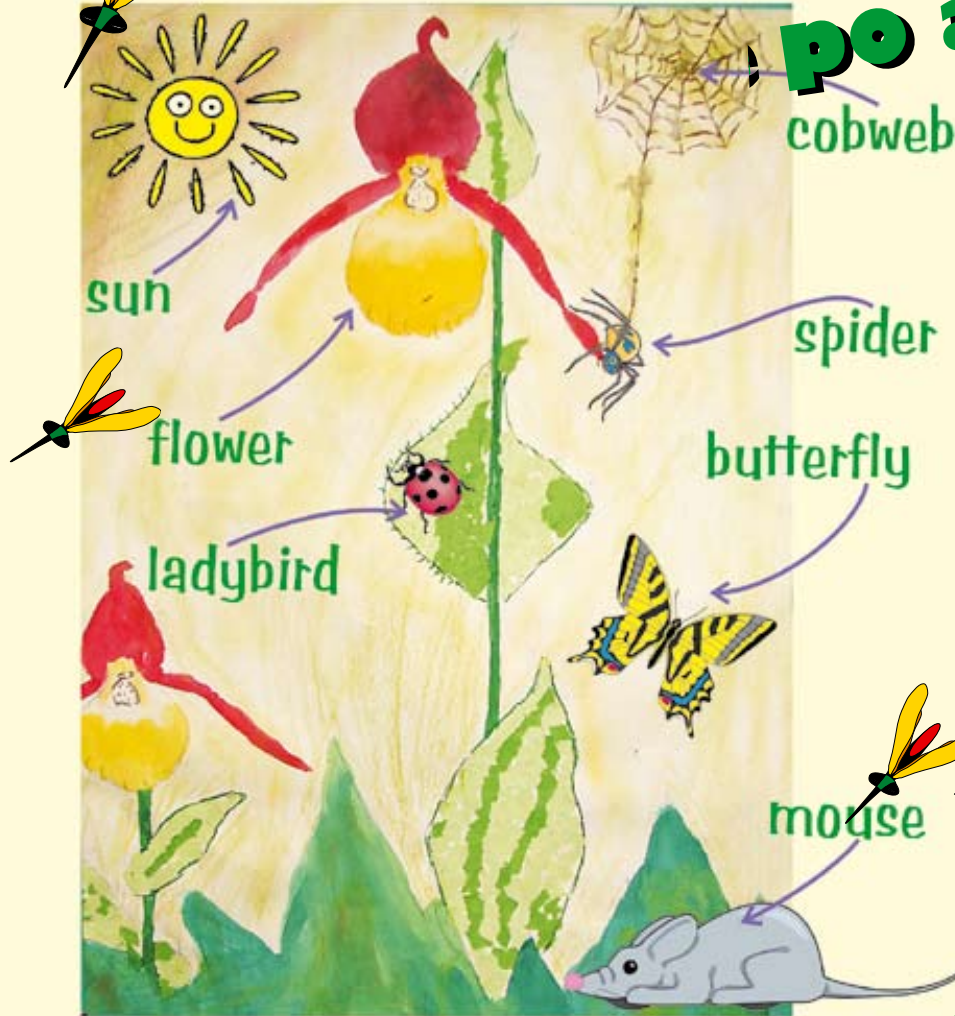


2



3

# przyrodzie po angielsku



rys. Klaudia Wasilewska, SP Klewianka

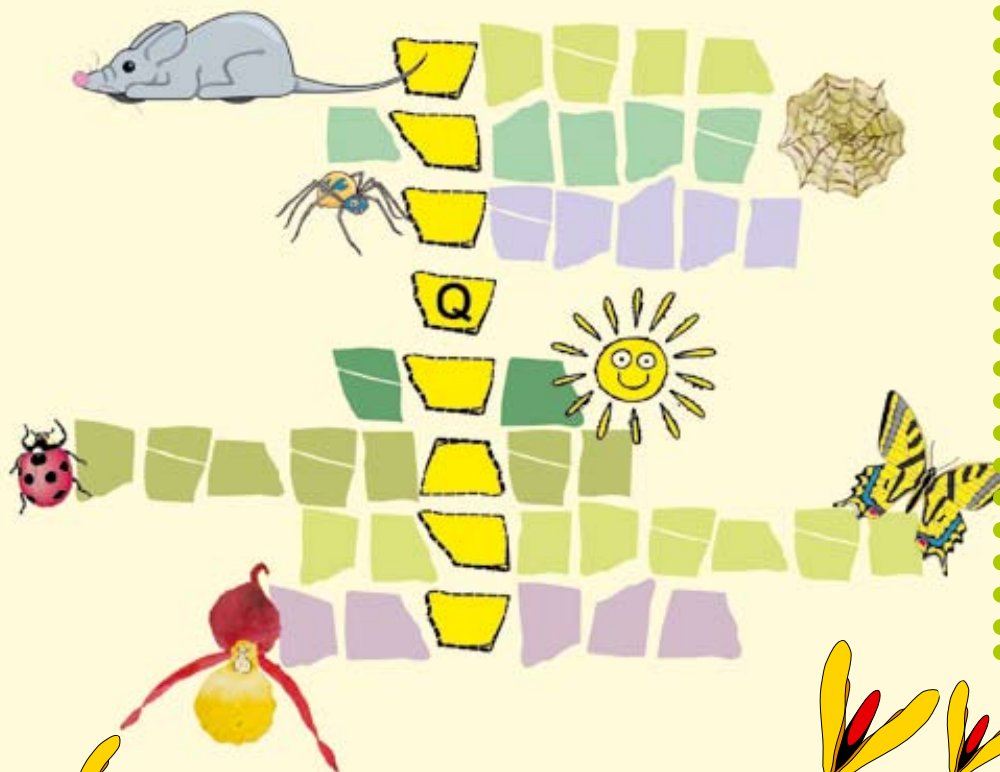
W Roku Storczyków – kwietna zabawa. Wpisz po angielsku hasła do krzyżówki, a dowiesz się, jakie zwierzę najdłużej zapada w pamięć turystom odwiedzającym Biebrzański Park Narodowy. Rozwiązaniem będzie przetłumaczone na język polski słowo utworzone z żółtych pól. Powodzenia!

## Zagadka dla najmłodszych

*Kto to taki? Kto to taki?  
Jego dzieci to toszaki.  
Przechadza się bagnami.  
Umie pływać i nurkuje  
czasami!*

*Zagadkę nadała:*

*Diana Wojno z Nowej Wsi*



# Zwierzęta i ich cienie

Dla każdego z czterech zwierząt należy odnaleźć jego prawdziwy cień.  
Czekamy na rozwiązania: „nazwa zwierzęcia i numer jego cienia”.



## Konkurs

### Ułóż rymowankę

Ogłaszamy mały konkurs na rymowankę zachęcającą do wyjścia w teren – na spacer, wycieczkę, do lasu, na łąkę, czy choćby na podwórko, na świeże powietrze. Może być dłuż-

sza lub krótsza – pozostawiamy Wam pełną dowolność.

*I może małe przykłady: Choć jesienna pogoda – w domu siedzieć szkoda!*

*Czy ulewa czy susza – młody przyrodnik w teren rusza!*

Nagrodą za najciekawszą rymowankę będzie koszulka „Chronię przyrodę BPN”.

*Te zdjęcia to dowód na to, że częste wycieczki w teren mogą być bardzo owocne. Z radością obserwujemy, jak doskonalicie swój warsztat fotograficzny, Drodzy Czytelnicy!*



fot. Krzysztof Bach, Mońki



Obrączkowanie ptaków nad zalewem Siemianówka, październik 2007r, fot. Tomasz Skorupski, Suchowola.



fot. Edyta Augustynowicz, Dolinczany koło Lipska